

KAP2005H-5V1000A 可编程交流恒流源

产品外观 Product appearance



产品概述 Product overview

KAP2000 系列可编程交流恒流源采用 SPWM 高频脉宽调制, IGBT 实现输出, 可以调制输出电流及频率, 响应速度快, 恒流精度高、能长期稳定工作; 并且能够克服由于电网电压波动、回路电阻变化、产品内阻变化所引起的电流变化, 不受人为因素的影响; 体积小, 效率高, 可靠性和维护成本相对于传统调压器方式具有明显优势; 提供嵌入式智能化 PC 机监控系统, 能与先进的生产线系统配套使用, 也可单独使用; 主要用于特定产品电流热效应测试和应用的场所, 如断路器、熔断器、热继电器、磁力启动器等保护性开关及各类变压器等需要设定额定电流、动作电流、短路电流等热效应进行测试的场合; 低压电器生产制造企业、电器检测机构、电器科研单位、高校实训基地; 塑壳断路器延时特性测试与校验设备、塑壳断路器瞬动特性测试与校验设备、小型断路器瞬动特性测试与校验设备、精益生产检测线。

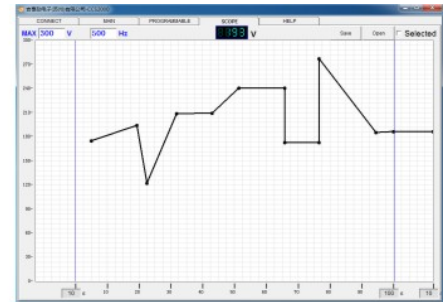
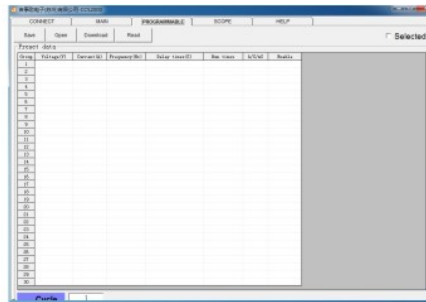
产品特点 Product features

- ◇可恒流, 恒流调节范围: 0-最大值连续调节;
- ◇可恒压, 恒压调节范围: 0-最大值连续调节;
- ◇可变频, 频率调节范围: 40.0Hz-500.0Hz, 步距 0.1Hz(0.001Hz 可定做);
- ◇恒定电流、恒定电压使用时, 可自动交叉变换, 维持控制与保护兼顾特性;
- ◇提供均方根电压, 均方根电流, 有功功率, 频率, 功率因素等测量;
- ◇数字式键盘输入, 使用方便, 精确度高;
- ◇本机一次可执行 30 组不同电流、电压、频率、上升时间、运行时间, 并可连续作一百万次循环测试;
- ◇具有 9 组数据存储功能, 以便使用时轻松调用;
- ◇具有 RS232C, RS485 【IEEE488.2(GPIB)可选】通讯功能;



◇提供嵌入式智能化 PC 机监控系统.

操作界面 Operating interface



产品规格 Product specification

型号 Model	KAP2005H-5V1000A	
容量 Power	5KVA	
制作方式 Working	SPWM(正弦脉宽调制)	
输入 INPUT		
相数 Phase	1φ2W+PE 单相两线+地线	
电压 Voltage	220V±15%	
频率 Frequency	47Hz - 63Hz	
输出 OUTPUT		
相数 Phase	1φ2W+PE 单相两线+PE	
电压 Voltage	电流 Current	
5VAC	1000A	
频率 Frequency	40.0Hz-500.0Hz, 0.1 Step	
LCD 显示 Display	电压 Vrms、电流 Arms、频率 Fre、功率 Wattage	
电源调整率 Line Regulation	0.1%	
负载调整率 Load Regulation	0.5%	
频率稳定度 Frequency Regulation	0.01%	
波形失真度 T.H.D	1.5%	
电压解析度 Voltage Resolution	0.1V	
频率解析度 Frequency Resolution	< 100Hz,0.01Hz step; > 100Hz,0.1Hz step	
电流解析度 Current Resolution	输出 I _o < 10A:分辨率 0.001A; 输出 100A > I _o ≥ 10A:分辨率 0.01A; 输出 1000A > I _o ≥ 100A:分辨率 0.1A; 输出 1000A > I _o :分辨率 1A;	
测量 精确度	电压 Voltage	0.2%FS+5dgt
	电流 Current	0.3%FS+5dgt
	功率 Wattage	0.3%FS+5dgt
	频率 Frequency	0.01%FS+5dgt
存储组数 Memory	共 9 组, 每组可记忆电流、频率值	
可编程组数 programmable	共 30 组, 每组可运行电流、电压、频率、上升时间、运行时间	
保护 Protection	过流 Over Current 过温 Over Temp 过载 Over Load 短路 Short Circuit	
绝缘电阻 Insulation	输入对机壳 20MΩ 500VDC, 输出对机壳 20MΩ 500VDC	
耐压 Pressure resistance	输入对机壳 1500VAC 1 分钟, 输入对输出 1500VAC 1 分钟	
通讯接口 Interface	RS232C	
冷却方式 Cooling	风扇强制冷却	
运行环境 Environment	0-45℃ 0-95%RH	
重量(Kg)	65	
体积 W×H×D(mm)	430×765×550	

