



适配器/充电器自动测试系统 ADAPTER / CHARGER ATS MODEL 8020

Chroma 8020适配器/充电器自动测试系统是在生产线上测试适配器与充电器的最佳测试系统，8020可支援同时一次测多颗待测物，大幅提升生产线产能，并且兼具Chroma 8000系统灵活的硬体架构，可选择多种硬体例如交流电源供应器、电子负载、时序/杂讯分析仪、功率表等。

8020特别针对适配器与充电器特性，量身订作并优化标准测试项目，测试效能佳，符合大量生产要求，另外，软体功能操作简单，容易使用，符合生产线需求。

Chroma 8020测试系统已针对业界的新测试需求，扩充硬体与增加新的测试项目例如符合Energy Star要求的平均效率、电压稳定上升测试等。

另针对业界未来的新测试需求，可弹性加入具有报表制作、统计分析和系统管理功能的Chroma 8020测试系统软体，能够产生各种测试报表，进行系统管理，满足现代化品保和生产线的要求。另外，此系统也能与制造资讯系统 (Shop-Floor System) 连线，以控制生产流程。

Chroma 8020 自动测试系统运行于Windows 98/2000/NT/XP/7 (32bits) 环境下，在简单易学的Windows环境下为测试工程师提供专用的电源测试系统，并且方便使用Windows资源。

MODEL 8020

特点

- 可支援同时一次测多颗待测物，大幅提升生产线产能
- 兼具6000系统的测试效能，与8000系统灵活的硬体架构
- 针对待测物（适配器/充电器）特性优化的标准测试项目，测试效能佳
- 特别针对生产线上使用所需，软体功能操作简单
- 弹性架构软体平台
 - 测试程序编辑功能
 - 测试报告格式编辑功能
 - 测试报告产生器
 - 统计分析报表编辑功能
 - 用户权限设定
 - 发布控制
 - 活动纪录
 - 支援条形码阅读器
- 因应业界新测试需求，可扩充硬体与增加新测试项目
 - 充电器ID pin讯号量测
 - Quick Charge 2.0验证测试
 - 符合Energy Star平均效率测试
- Windows 98/2000/NT/XP/7 (32bits) 软体平台



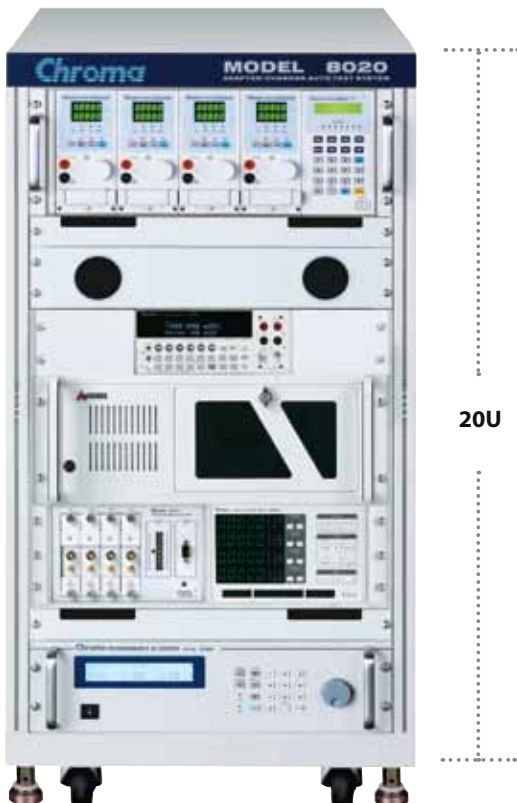
Chroma



优化的测试项目

Chroma 8020自动测试系统配备了针对待测物(适配器/充电器)特性优化后之标准测试项目，使用者只需在标准测试项目上定义测试条件和测试规格即可测试。

优化后的测试项目涵盖了7类电源测试要求：输出特性(OUTPUT PERFORMANCE) 检测待测物的一般性能、输入特性(INPUT CHARACTERISTIC)检测电源的输入参数、稳定度测试(REGULATION TESTS) 检测待测物在输入电源和负载变化时的稳定性、时序和瞬态(TIMING & TRANSIENT)测量开机及关机时的瞬时状态及各事件的时间、保护测试(PROTECTION TESTS) 触发电源的保护电路、特殊测试(SPECIAL TESTS)和特殊功能(SPECIAL FEATURES) 提供了测试电源的特殊功能与方法。



输出特性测试

1. 直流输出电压
2. 直流输出电流
3. 直流输出功率
4. 峰对峰值杂讯
5. 有效值杂讯
6. 效率
7. 测试中调整
8. 过冲电压

输入端特性测试

9. 涌浪电流测试
10. 输入有效值电流
11. 输入功率
12. 输入功率因素
13. 输入断电测试
14. 输入电压缓升/降测试

稳定度测试

15. 电压稳定度
16. 负载稳定度
17. 电压/负载整合稳定度
18. 动态负载稳定度
19. 同步动态负载稳定度

时序以及暂态特性测试

20. 开机时序
21. 上升时间
22. 下降时间
23. 关机时间

保护特性测试

24. 短路测试
25. 过载保护
26. 过电压保护

特殊测试

27. 平均效率测试
28. ID pin讯号量测
29. Quick Charge 2.0 验证测试

特殊功能

30. TTL信号控制
31. 继电器控制



变压器

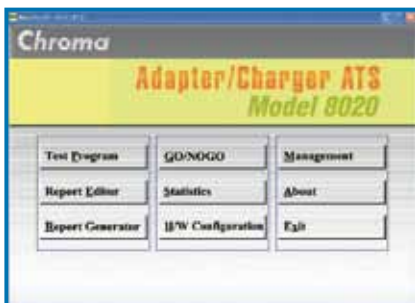
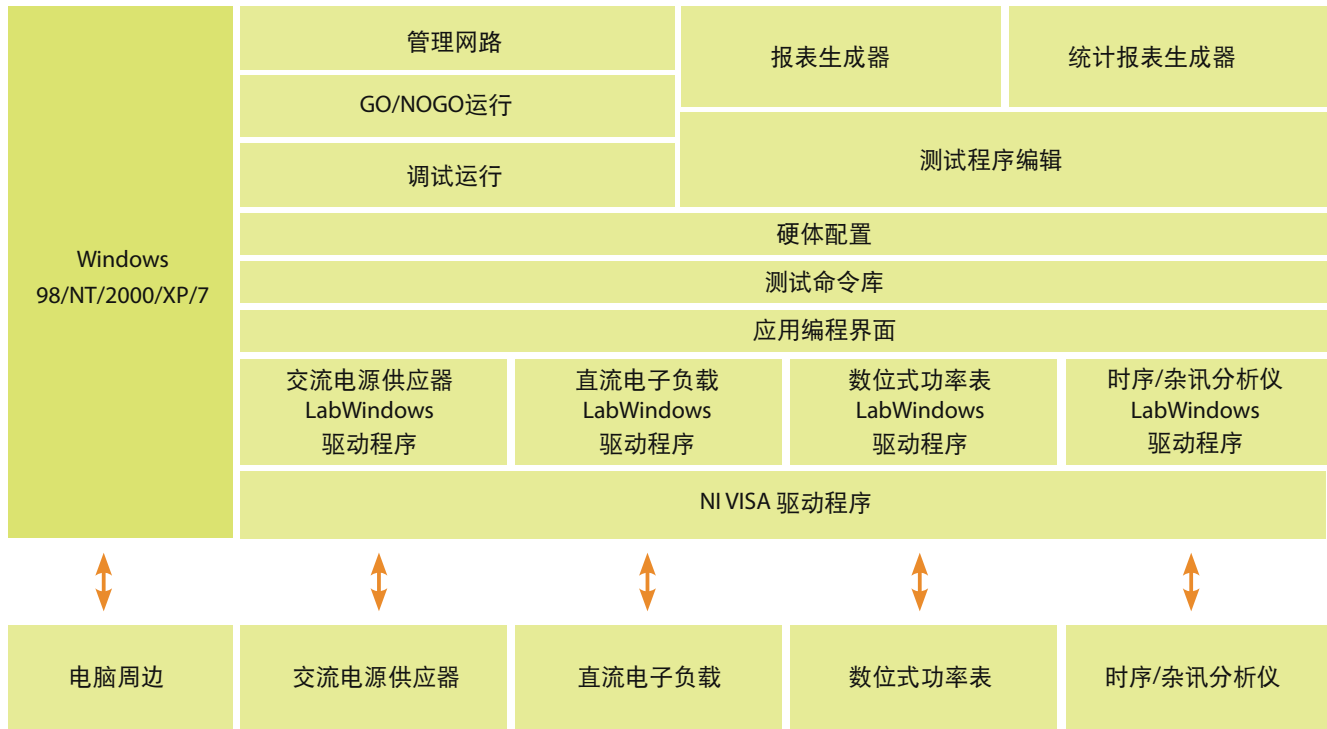


充电器

自动测试系统软件平台

Chroma 8020自动测试系统的软件平台，特别针对生产线上使用所需，整个软件功能操作简单。

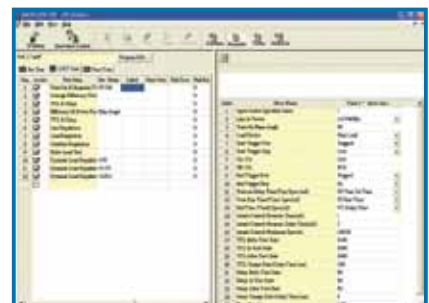
Chroma 8020自动测试系统的软件运行于Windows 98/NT/2000/XP/7 (32bits) 环境，为其提供了必要的周边支援。



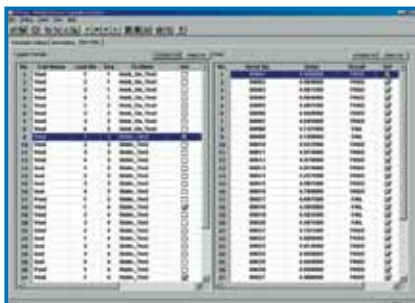
软件主画面



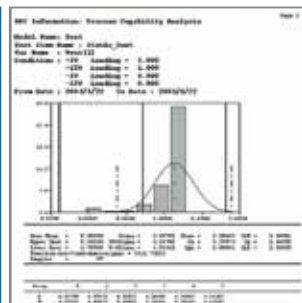
GO/NOGO运行



测试程序编辑



统计报告

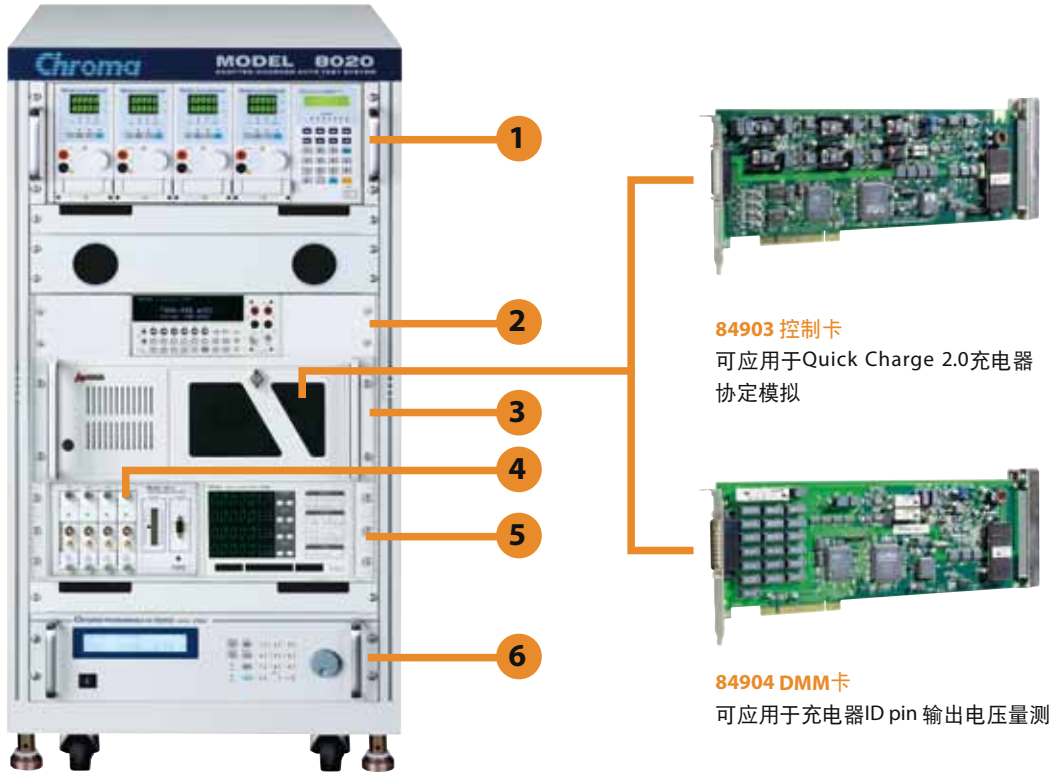


订购资讯

8020 : 适配器/充电器自动测试系统
80611/80614 : 时序 / 杂讯分析仪
80611N : 时序 / 杂讯测量卡
A806102/A806104 : 数位输出模组
A802001 : 4+4 双切测试控制器
12061 : 六位半数位多功能电表

84903 : 控制卡
84904 : DMM卡
 直流电子负载 : 6310A, 6330A, 63600系列
 数位式功率錶 : 66200系列
 交流电源供应器 : 6500, 61500, 61600系列

5004ATM : 工业电脑
ADLink-7230卡 : 数位输入/输出介面卡
19寸标准系统机箱 : 20U直立式机箱



- | | |
|-------------|--|
| 1. 直流电子负载 | Chroma 6310A / 6330A / 63600 系列 |
| 2. 六位半数位电表 | Chroma 12061 |
| 3. 工业电脑 | 5004ATM |
| 4. 时序/杂讯分析仪 | Chroma 80611 + 80611N + A806102, Chroma 80614 + 80611N + A806104 |
| 5. 数位式功率表 | Chroma 66200 系列 |
| 6. 交流电源供应器 | Chroma 6500/61500/61600 系列 |



A802001 4+4 双切测试控制器

可支援1次同时测试4颗单输出的待测物，并具有左右双切功能，且能选择三种切换模式：手动切换/自动切换/自动+预约切换，以及具备个别独立的GO/NOGO显示灯，大幅提升测试速度。



A806102/A806104 数位输出模组

此模组再搭配上ADLink-7230数位输入/输出介面卡，可达成A802001 4+4双切测试控制器的双切。

Developed and Manufactured by:

CHROMA ATE INC.
致茂电子股份有限公司
总公司
台湾桃园县龟山乡33383
华亚科技园区华亚一路66号
Tel: +886-3-327-9999
Fax: +886-3-327-8898
http://www.chromaate.com
E-mail: info@chromaate.com

中国
中茂电子(深圳)有限公司
广东省深圳市南山区登良路
南油天安工业村4号厂房8F
PC: 518052
Tel: +86-755-2664-4598
Fax: +86-755-2641-9620

致茂电子(苏州)有限公司
江苏省苏州高新区珠江路
855号狮山工业廊7号厂房
Tel: +86-512-6824-5425
Fax: +86-512-6824-0732

上海
Tel: +86-21-6495-9900
Fax: +86-21-6495-3964

北京
Tel: +86-10-6803-9350
Fax: +86-10-6803-9852

东莞
Tel: +86-769-8663-9376
Fax: +86-769-8631-0896

厦门
Tel: +86-592-826-2055
Fax: +86-592-518-2152

重庆
Tel: +86-23-6703-4924/6764-4839
Fax: +86-23-6311-5376

Worldwide Distribution and Service Network