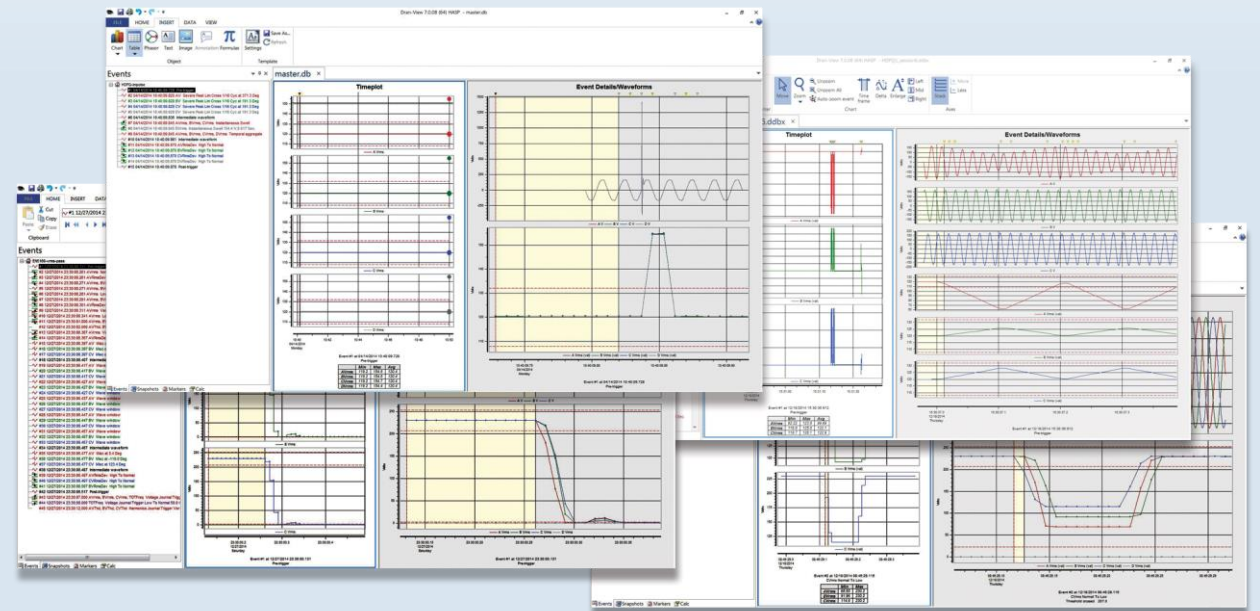


功能描述	Dran-View 7 专业版	Dran-View 7 企业版
用户界面	专业版	企业版
可滚动的图表轴	●	●
图表功能: 趋势, 波形, 幅度/持续时间和 DFT	●	●
图表区域标记工具	●	●
格式模板提供统一的布局	●	●
事件过滤/排序	●	●
拖放图表, 轴等。	●	●
新建导航任务栏	●	●
支持64 位系统	●	●
插入图片和照片		●
具有用户定义的文本或数据的插入注释功能 (浮动气球)		●
可自定义的工具栏, 键盘快捷键和菜单		●
文件和系统功能		
文件加载比 Dran-View 6 更快	●	●
支持大数据文件	●	●
文件压缩更小 (减少 50%)	●	●
通过 Internet 自动更新	●	●
与 Dran-View 6 兼容	●	●
从保护继电器读取数据 (COMTRADE 文件)		●
读取制成表的文本文件		●
从测量文件中删除部分数据		●
报告生成		
电能质量和需求/能源报告	●	●
基于特定监视模式的报告	●	●
集成文本编辑器 (RTF 编辑器)	●	●
快照/书签		●
添加选定事件到报告		●
添加选定趋势		●
符合 EN, IEC, G5 / 4, NVE, G B / T 标准的报告		●
多站点功能		
最多可同时显示 16 个数据集		●
多站点事件过滤器 (查找在多个位置发生的事件)		●
多站点时间同步和数据的数学运算比较		●
数据集之间的数学运算比较 (差异等)		●
数据修复		
调整时间戳	●	●
反转电流探头	●	●
更改变比因数	●	●
更改接线类型	●	●
数学运算功能		
从波形数据计算趋势和谐波参数		●
电压, 电流和功率谐波的单独分析	●	●
增强的 DFT 功能, 用于选择和分析信号中的谐波频谱		●

Dran-View 7

业界领先的电能质量分析软件



为什么选择 Dran-View 7 ?

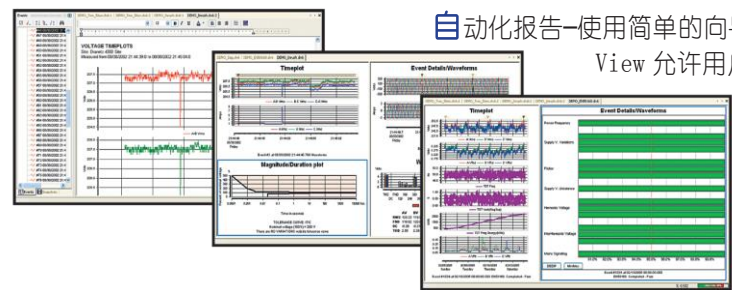
Dran-View 7 软件是基于 Windows 的软件包，它使电源专业人员可以简单、快速地将电源质量/能源监视数据可视化。Dran-View 7 现在是第 7 个主要版本，它提供了 Dran-View 所期望的强大功能集，但现在它具有更现代的外观和更简单的用户界面。



此外，Dran-View 7 是真正的 64 位程序，可以充分利用最新计算机/ Windows 操作系统的速度和文件大小功能，但仍与较旧的 32 位计算机兼容。

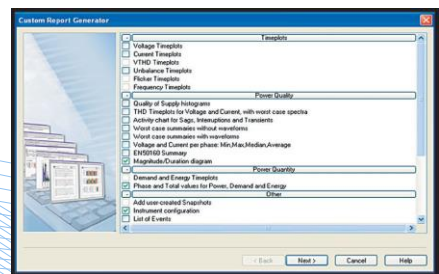
- Dran-View 7 具有新的，直观的，易于使用的功能区，甚至可以增强首次用户的使用体验。
- 该软件已针对速度进行了优化，可以容纳大数据集。
- 所有测量和计算的参数都分为不同的类别，从而易于查找和选择要显示的数据。Dran-View 甚至以多种不同的语言显示解释性文本，以支持图形视图。
- 可滚动缩放图表轴使其易于平移和缩放图表以查明问题以快速解决。
- 灵活性已集成到整个软件中—用户可以自定义外观和用户界面。
- Dran-View 7 包含独特的分析支持，如谐波演示工具，针对电压，电流和功率的单独谐波缩放比例，以及用于纠正时间戳，探头反向，调整错误的连接类型或更改缩放比例而无需重新收集数据的应急工具。
- 任何数据源都可以导出为 PQDIF 格式 (IEEE 1159.3)，Dran-View Enterprise 甚至可以从保护继电器和其他设备导入 COMTRADE 文件。

报告生成

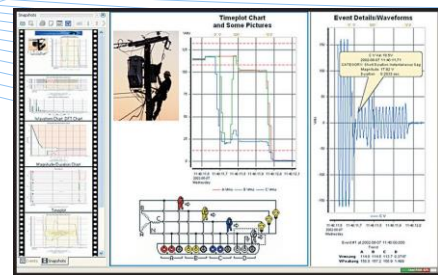


自动化报告—使用简单的向导，您可以将数据格式化为专业的，易于理解的报告。Dran-View 允许用户选择

测量模式（例如浪涌或故障记录），并自动选择相关图形和报告进行分发。



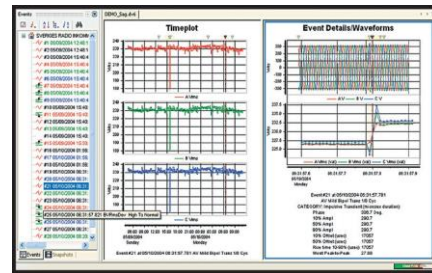
设计自定义报告—从 20 多种不同的报告中选择选项，并能够修改图表，数据列表和标准以适合您的个人报告要求。选项包括固定或用户选择的时间图，ITIC 图表，最坏情况的摘要等等。您甚至可以定义自己的标准。只需单击一下，为任何报告添加书签，以备将来参考。



编辑报告—Dran-View 具有内置的文本编辑器，使您能够

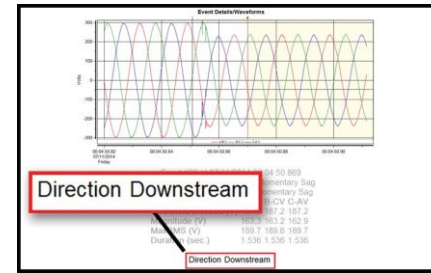
轻松插入图片和文字符号，删除事件，重新排列图表并调整布局。企业版中的摄像头功能您还可以将照片，图表和波形添加到报告中。

可视化



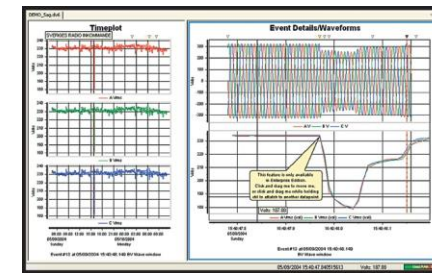
三窗格显示

同时且交互式地查看事件，时间图和波形，以快速诊断电能质量问题。将鼠标移到事件上以扩展图形以获取更多详细信息，或访问不同的测量通道。



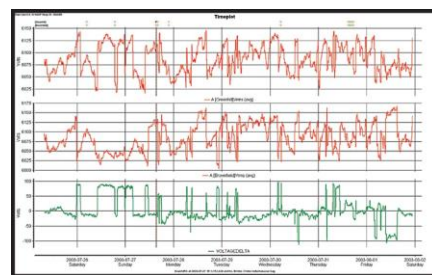
应答模块

AnswerModules®是某些 Dranetz 仪器中包含的算法，可以自动识别 PQ 事件及其来源。Dran-View 会显示 Dranetz HDPQ 系列仪器所特有的下垂方向性和电容器切换 AnswerModule 信息。



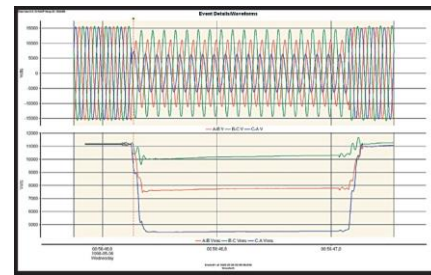
量身定制的演示选项图表，对象，区域，站点和其他专用工具可帮助您选择最合适的图表进行分析，超过 50 种可用工具包括缩放，平移，区域标记，谐波缩放和事件消除。

数据分析



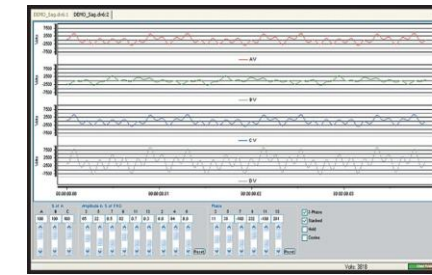
事件分类，排序和分组

Dran-View 的工作区栏不仅可以对所有电能质量事件进行分类，还可以通过事件数据过滤，子集显示，排序，分支或通过自定义搜索。您甚至可以创建公式以在站点之间执行计算。



评估各种格式的数据

任何数据源都可以导出为 IEEE 1159.3 PQDIF 格式，COMTRADE 文件和列表文本文件波形或趋势也可以导入到 Dran-View Enterprise 中，包括来自其他仪器的行业标准 PQDIF 和 COMTRADE 格式。



谐波工具

除了独特的谐波演示工具外，Dran-View 还包括一个谐波/时间图计算器，用于计算参数，例如滑动 RMS，谐波，功率和对称分量。

救援工具 (数据修复)

即使在测试结束后，一些仪器现场的连接和设置错误也可以被修复，包括以下内容：

- 调整时间戳
- 反向电流探头
- 更改比例因子
- 更改连接类型

Dran-View 7 与这些产品兼容：

- Dranetz HDP® Family
- PowerXplorer® PX5
- PowerXplorer® PX5-400
- PowerGuid® 4400
- Power isa®
- Energy Platform® EP1
- MAVOWATT brand of products listed above
- Enco e Series® and Signature System® DataNodes
- PowerPlatfor® 4300
- PP1 instrument
- Dranetz-BMI 65
- 3 d party instruments

