

TM500
TM1000
TM2000
MTC25
WTC60
PT25
PT100
HM2000
DM2000
DM6000
DM8000
DM9000
HG600
HG6000
HG6
HG7
APM1200
DPM2500
PG600
PG6000
PG6
MPC6200
PPC70
VBCS70
WDC100
WSC100
WSS500
WZ820020-E
WZ860040-E
WZ860070-E
WZ8600100-E
WT9640100-E
ARC100-M
ARC400
ARC800
JJS-2
MRC100
MMCK3000
SG6
DBT500TS
温度检定
湿度检定

功能特点

- 气压检定范围300~1100hPa
- 精度±0.01%FS, 稳定度0.002%FS
- 8通道同时检定校准
- 兼容模拟信号和数字信号
- 高精度气压自动发生器和气压基准
- 6^{1/2}采样精度



气压

自动检定系统

PRESSURE AUTOMATIC CALIBRATION SYSTEM

气压自动检定系统是由高精度气压标准器, 气压发生器, 先进的数据采集器组成, 能够实现自动设定检定点、完成数据采集、生成证书。无需人为干预, 大幅度提高了检定质量和效率, 消除人为误差, 检定数据准确可靠。



300—1100hPa

气压检定范围



±0.01%FS

精度



0.002%FS

稳定度



8

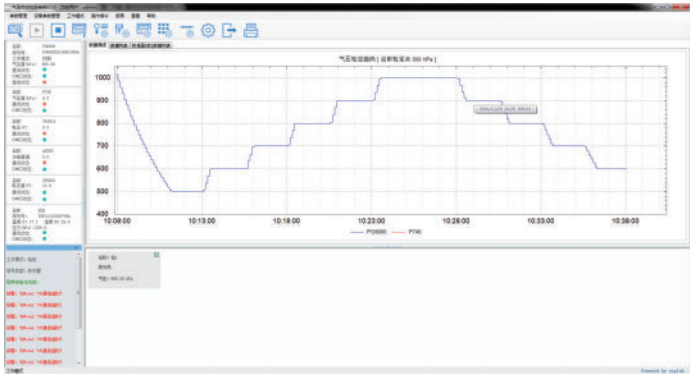
通道同时检定校准



扫码了解更多

检定软件

气压自动检定系统基于Windows平台和大型数据库Sql Server实现。通过数据库技术与各级计量业务的管理子系统的资源共享和数据统一管理功能。系统主要分为：权限识别、参数管理、仪器检定、标准器对比、漏气检查、报表处理、数据采集处理和保存、实时数据曲线监控等模块。



技术参数

常规参数			
气压控制范围	300hPa~1100hPa	标准器稳定性	优于0.1hPa/年
气压控制精度	±0.01%FS	模拟测量精度	6位半
气压控制分辨率	0.001hPa	通道数	8通道
气压控制稳定性	0.002%FS	传感器供电电压	0~24VDC
标准器测量范围	500hPa~1100hPa	供电 / 功耗	220VAC / <200W
标准器测量精度	0.08hPa	尺寸	检定机柜: 600mm×600mm×1610mm,
标准器测量分辨率	0.0001%FS		检定平台: 400mm×600mm×850mm

行业规范

- JJG 683-1990 气压高度表检定规程
 - JJG 1084-2013 数字式气压计检定规程
 - JJG(气象)001-2015 自动气象站气压传感器检定规程
- JJG875-2005 数字压力计检定规程
 - JJG 272-2007 空盒气压表和空盒气压计检定规程

适检仪器



维萨拉 PTB210



维萨拉 PTB220



维萨拉 PTB330



佐格DBT200



佐格DBT500